



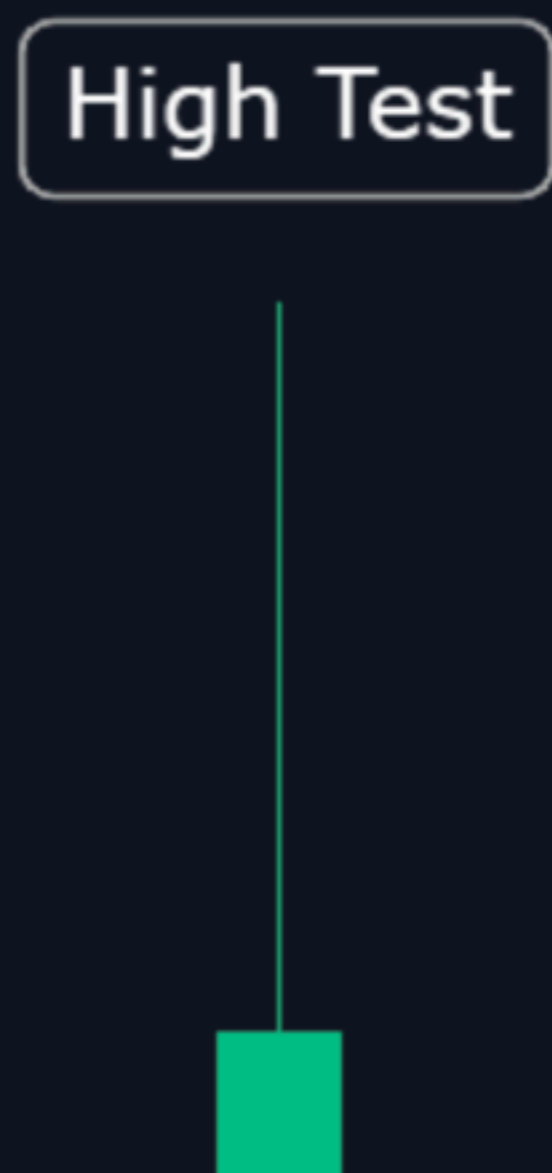
GUIA PARA LA IDENTIFICACIÓN DE PATRONES DE VELAS

ELITE FX

ELITE FX

¿CUALES SON LAS FORMACIONES DE VELAS JAPONESAS CON MAYOR PROBABILIDAD?

Una High Test es una vela de rechazo contundente a una estructura determinada o a un nivel de resistencia superior. La psicología detrás de esta vela es que los traders están probando cierto nivel durante las etapas iniciales de la formación de la vela, pero antes del cierre, el mercado gira y se mueve al revés, de nuevo hacia el precio inicial. Indica un posible cambio de tendencia



Una Low Test es todo lo opuesto a una High Test. Rechaza un nivel estructural y/ o un area de soporte importante, señalando un posible movimiento al alza. Combinado con patrones como canales descendentes o patrones de doble fondo, esta vela puede añadirle mayor probabilidad a una entrada en largo



¿CUALES SON LAS FORMACIONES DE VELAS JAPONESAS CON MAYOR PROBABILIDAD?

Una vela Dijo es una formación con poco "momentum", que cierra justo en donde abrió; que no tuvo un movimiento fuerte hacia alguna dirección. Generalmente las vemos durante la desaceleración de un movimiento impulsivo mientras se aproxima nivel estructural o con confluencias. También en el caso de una fase correctiva siguiente a una impulsiva, por la reducción de volumen.

Doji



Las Hanging Men (martillos) se parecen mucho a las Low Test, sin embargo, estas tienden a tener una mecha (whick) mucho mas larga y se forman generalmente en situaciones diferentes. Suelen verse cuando las tendencias se empiezan a poner exhaustas, en la parte mas baja de un movimiento bajista. Quiere decir que el mercado esta marcando el final de ese movimiento.

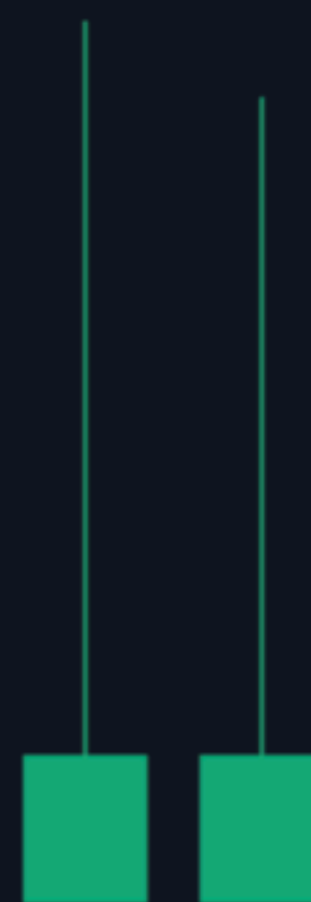
Hanging Man



¿CUALES SON LAS FORMACIONES DE VELAS JAPONESAS CON MAYOR PROBABILIDAD?

Esta formación consiste en dos velas High Test una al lado de otra, representando un doble rechazo del area en las que aparecen. El precio ha testeado un area con fuerza y ha regresado de vuelta cerca del precio de apertura.. Es una señal más poderosa que una simple High Test y muestra mas posibilidad de la aparición de un movimiento bajista.

Tweezer Tops



Esta formación consiste en dos velas Low Test una al lado de la otra, en representación de un doble rechazo del area en las que aparecen. El precio ha testeado un area con fuerza y ha regresado de vuelta cerca del precio de apertura.. Es una señal más poderosa que una simple Low Test y muestra mayor posibilidad de que ocurra un nuevo movimiento alcista.

Tweezer Bottoms



¿CUALES SON LAS FORMACIONES DE VELAS JAPONESAS CON MAYOR PROBABILIDAD?

Una Bullish Engulfing (Envolvente Alcista) es una vela que refleja un fuerte momentum alcista. Utilizamos estas velas envolventes para entender si el precio esta en fase correctiva o impulsiva, que, a pesar de que no sea el único elemento usado para entender la naturaleza del mercado, si es importante porque refleja al dirección principal, sobre todo en velas diarias.

Bullish Engulfing



Una Bearish Engulfing (Envolvente bajista) es una vela que refleja un fuerte momentum bajista. Generalmente vemos estas velas en fuertes impulsos bajistas que nos abren oportunidades para cortos. Cuando el momentum alcista pasa a ser bajista por la acumulación de ventas, es muy posible que veamos velas como estas, indicando que ahora el movimiento predominante será a la baja.

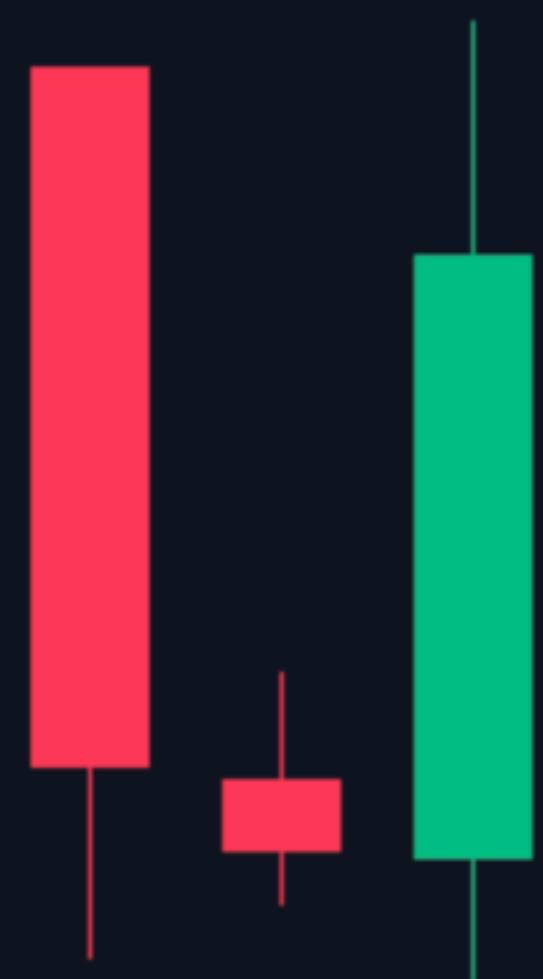
Bearish Engulfing



¿CUALES SON LAS FORMACIONES DE VELAS JAPONESAS CON MAYOR PROBABILIDAD?

Las Morning Star (Estrellas del Amanecer) no son muy comunes. Ocurren cuando el precio tiene un impulso hacia abajo, después aparece una doji indicando una desaceleración y pérdida de momentum, para luego formarse un nuevo impulso en la otra dirección (hacia arriba), confirmando una reversion de la tendencia.

Morning Star



Las Evening Star (Estrellas del Atardecer) son lo compuesto a las Morning Stars. Ocurren cuando el precio tiene un impulso hacia arriba, después aparece una doji indicando una desaceleración y pérdida de momentum, para luego formarse un nuevo impulso en la otra dirección (hacia abajo), confirmando una reversion de la tendencia.

Evening Star



¿CUALES SON LAS FORMACIONES DE VELAS JAPONESAS CON MAYOR PROBABILIDAD?

Los Retrocesos en velas de 1H son una formación muy poderosa y contundente. Cuando aparecen, generalmente lo hacen cuando la primera vela se "escapa" por fuera de un patron, pero la siguiente "rectifica" y regresa de nuevo, cerrando dentro del patron, indicando una "falsa ruptura" y que la dirección del movimiento inicial era incorrecta.

1H Retrace



¡Esperamos que esta guía te haya servido de mucha ayuda en tu camino hacia la consistencia!

En Elite Fx nos esforzamos por brindarte el mayor valor posible, desde nuestros videocursos, mentorías, guías, tips, etc. Es ideal que en cada momento repases estos contenidos para refinar tu operativa y mejorar constantemente tu estrategia.